



Универсальный GPS-трекер «ГДЕ МОИ»



Руководство пользователя

Маячок для спутникового слежения
модель SPT-10

www.gdemoi.ru

Содержание

Общий вид и комплектация	3
Подготовка к использованию.....	4
Светодиодные индикаторы.....	6
Мониторинг с ПК и мобильного телефона.....	7
Клавиша «SOS» (вызов помощи).....	9
Технические характеристики	10
Поддержка пользователей	11
Гарантия.....	11

Версия 03/2010 Rus

Общий вид и комплектация



Комплектация:

- GPS-трекер
- Зарядное устройство от электросети
- Зарядное устройство от прикуривателя
- USB-кабель
- Руководство пользователя
- Пользовательское соглашение с активационным кодом



Подготовка к использованию

Установка SIM-карты

1. Перед первым использованием полностью зарядите трекер.
2. Установите SIM-карту любого оператора сотовой связи стандарта GSM. Для этого откройте заднюю крышку трекера. Слот для установки SIM-карты находится за аккумулятором.



Обратите внимание, что пин-код на SIM-карте должен быть снят (в противном случае сперва отключите его с помощью любого мобильного телефона).

3. Включите устройство, используя выключатель **ON/OFF** сбоку.

Активация на сайте GDEMOI.RU

1. На сайте www.gdemoi.ru нажмите на ссылку «Активация». Если у вас еще нет учетной записи, пройдите регистрацию на сайте.
2. Войдите в панель мониторинга <http://my.gdemoi.ru> и выберите «Добавить маячок».
3. Укажите название объекта и телефон SIM-карты. Подтвердите активацию. Трекер будет активирован в течение 1-2 минут.

The screenshot shows a web form titled "НОВЫЙ МАЯЧОК" (NEW BELL) with the following fields and options:

- Название маячка:** Text input field.
- Группа:** Dropdown menu with "Основная" selected.
- Модель:** Dropdown menu with "Выберите модель" selected.
- Номер sim-карты:** Text input field with a "+7" prefix.
- Активационный код:** Text input field.

Below the form, there is a red warning message: "Установите SIM-карту без PIN-кода и включите маячок. Затем нажмите «Добавить»" (Install a SIM card without a PIN code and turn on the beacon. Then click "Add"). At the bottom, there are two buttons: "Добавить" (Add) and "Отменить" (Cancel).

Сразу после этого GPS-трекер готов к работе и его местоположение будет отображаться на электронной карте. Впоследствии вы можете изменять настройки GPS-трекера, управлять его режимом работы через веб-интерфейс, используя меню «Настройки».

Светодиодные индикаторы

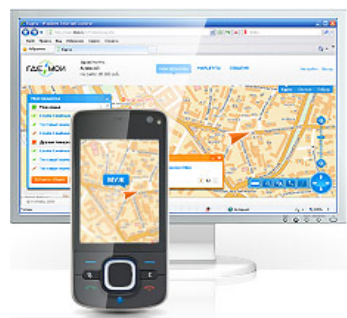
Три светодиодных индикатора отображают статус работы трекера:

«GPS» (СИНИЙ): статус приема сигнала со спутника	
Мигает (быстро, часто) 50 мс вкл, 450 мс выкл	Выполняется позиционирование в системе GPS
Мигает (быстро, редко): 50 мс вкл, 2 секунды выкл	GPS-сигнал успешно принимается
Не светится	GPS-приемник выключен (режим сохранения энергии)
Мигает (равномерно) 150 мс вкл, 150 мс выкл	Ошибка GPS
«PWR» (КРАСНЫЙ): питание	
Мигает (медленно, равномерно) 1 секунда вкл, 1 секунда выкл	Выполняется зарядка
Горит постоянно (не мигает)	Зарядка завершена
Мигает (быстро, редко) 50 мс вкл, 2 секунды выкл	Нормальный режим
Мигает (быстро, часто) 50 мс вкл, 450 мс выкл	Низкий уровень заряда
Мигает (быстро, очень редко) 50 мс вкл, 6 секунд выкл	Режим сохранения энергии
«GSM» (ЗЕЛЕНый): сотовая сеть	
Светится попеременно 50 мс вкл, 200 мс выкл, 50 мс вкл, 1700 мс выкл	Выполняется GPRS-подключение к серверу
Мигает (быстро, редко) 50 мс вкл, 2 секунды выкл	Нормальный режим
Мигает (быстро, часто) 50 мс вкл, 50 мс выкл	Поиск GSM-сети
Мигает (быстро, равномерно) 150 мс вкл, 150 мс выкл	Ошибка пин-кода
Не светится	Нет SIM-карты

Мониторинг с ПК и мобильного телефона

Используя веб-интерфейс «ГДЕ МОИ», вы определять текущее местоположение, просматривать маршруты и историю событий, управлять трекером. Для входа используйте следующий URL-адрес:

- <http://my.gdemoi.ru>
для доступа с компьютера
- <http://gdemoi.mobi>
мобильная версия



Текущее местонахождение

На электронной карте указываются местонахождение и ближайший адрес (улица, номер дома). Точные координаты устройства, скорость и направление движения обновляются в режиме он-лайн.

В зависимости от условий приема GPS и GSM-сигналов, маркер отображения трекера на карте может принимать три статуса:

GPS	GSM	Статус	Описание и примеры
✓	✓	Наблюдается	Ведется он-лайн наблюдение. Нормальный режим работы.
✓	-	Невидимый для GPS	Сигнал со спутника не принимается, но связь с трекером установлена. Например, объект находится в здании, в туннеле, под мостом
-	-	Не наблюдается	Объект находится вне зоны действия GSM-сети, разрядился аккумулятор или опустел баланс SIM-карты

Контроль событий

Вы можете получать автоматические уведомления по SMS и Email о следующих событиях сразу, как только они произошли:

- Нажатие тревожной кнопки SOS
- Прибытие в заданное место назначения
- Вход/выход из гео-зоны
- Превышение скорости
- Низкий заряд аккумулятора



Получив сообщение о событии, вы можете посмотреть, где оно произошло.

Уведомления по Email доставляются бесплатно. SMS и голосовые телефонные сообщения доставляются в составе платного пакета услуг сервиса «ГДЕ МОИ».

Просмотр маршрутов

Посмотреть, где находился объект наблюдения накануне, можно на компьютере через Интернет. Сервер ГДЕ МОИ хранит историю передвижений и всех событий в течение нескольких лет. Для каждого маршрута указывается:

время начала и завершения, общая длина и продолжительность. Значки на маршрутах указывают произошедшие события, например, превышение скорости, остановки и т.д.



Клавиша «SOS» (вызов помощи)

При удерживании клавиши **SOS** («Вызов помощи») в течение 3-х секунд, трекер отправляет особый сигнал на сервер «ГДЕ МОИ». Данный сигнал содержит последние определенные GPS-координаты и время.

В соответствии с настройками для события «Тревожная кнопка SOS» производится уведомление наблюдателей – по SMS, Email или телефонным звонком. По ссылке в SMS и Email сообщениях можно посмотреть место на карте, откуда был послан сигнал «SOS».

Настройка контактов для отправки уведомлений производится через веб-интерфейс «ГДЕ МОИ» <http://my.gdemoi.ru>

Технические характеристики

Размер и вес

- Размеры: 82x44x18 мм
- Вес: 70 г (с аккумулятором)

GPS

- высоко чувствительный приемник (до -159 dBm) для работы в городских условиях антенна
- чип SiRF Star III, 20 каналов,
- частота L1 1575.42 МГц
- встроенная маломощная антенна
- точность определения координат 5-25 метров, скорости – 0,1 м/с
- ежесекундное обновление данных
- холодный/теплый/горячий старт 42/38/1 сек

GSM

- Частота 850/900/1800/1900 МГц
- Передача данных SMS, GPRS class 10, TCP/UDP

Память

- Flash-память 4 Мб
- Хранение до 100,000 точек маршрута

G-сенсор движения

- Встроенный 3D G-сенсор
- Использование для экономии энергии в режиме покоя

Заряд батареи

- Встроенный аккумулятор Li-ion 1100 mAh
- Время работы: до 18 часов в обычном режиме, до 100 часов в режиме Standby
- Время заряда: 3 часа
- Зарядка от электросети (блок питания), от автомобильного прикуривателя или от компьютера (через USB-кабель)

Окружающая среда

- Температура -20°C..+60°C
- Влажность 5-95%

Производитель оставляет за собой право изменять технические характеристики трекера.

Поддержка пользователей

В случае возникновения вопросов по активации или эксплуатации трекера, вы можете обратиться за бесплатной помощью в Службу технической поддержки ГДЕ МОИ. Контакты для связи приведены в разделе «Техническая поддержка» на сайте www.gdemoi.ru

Если вы используете свою SIM-карту, вам необходимо самостоятельно поддерживать ее баланс положительным. Для проверки баланса SIM-карты рекомендуется использовать Интернет-систему абонента, предоставленную вашим сотовым оператором.

Гарантия

Гарантия производителя на GPS-трекер составляет 12 месяцев. Полные условия гарантии приведены на сайте www.gdemoi.ru

Гарантийный талон (заполняется продавцом)

Серийный номер:	
Дата продажи:	
Штамп магазина:	